

Reorganisation von Strukturen und Prozessen

Erfolgreiche Organisationsveränderungen brauchen fundierte Konzepte und ein Vorgehen, das von Anfang an auf die Umsetzung ausgerichtet ist. Ob die Veränderungen von den MitarbeiterInnen akzeptiert und gelebt werden, hängt stark vom „Wie“ der Analyse, Zieldefinition und Konzeption ab. Wir bringen dabei unser Organisations-Know-how ein und gestalten einen rasch und langfristig wirksamen Reorganisationsprozess.



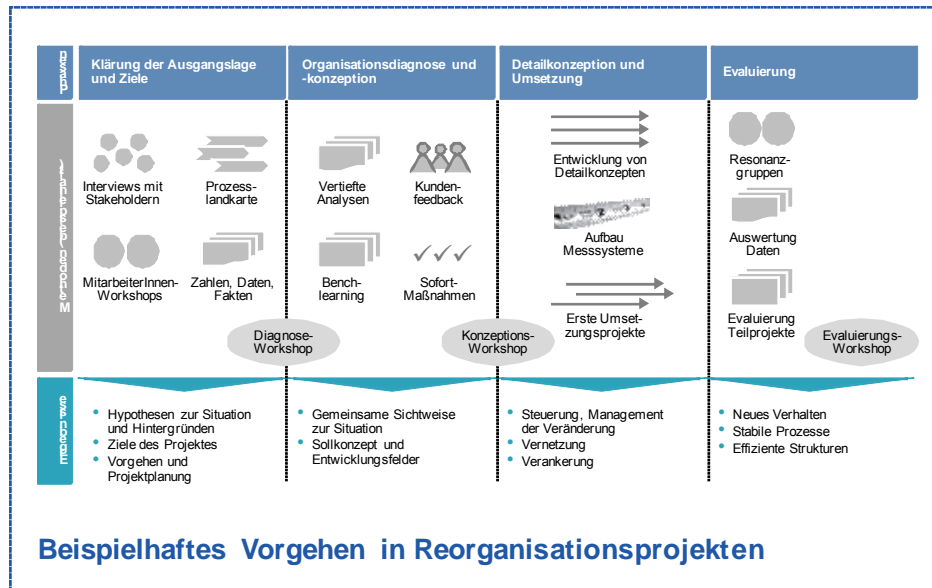
Reorganisationen werden erst wirksam, wenn sie in den Strukturen, den Systemen und vor allem in den Köpfen der Menschen verankert sind.

Anlässe

- Eine Reorganisation des Unternehmens oder einzelner Bereiche ist notwendig (Effizienzsteigerung, Fusionen, Zusammenlegung, Aus- oder Neugründung von Unternehmen oder Bereichen).
- Das Unternehmen/ein Geschäftsbereich befindet sich in starkem Wachstum (steigende Nachfrage, neue Geschäfte, Internationalisierung ...).
- Das Unternehmen ist nicht bzw. nur mangelhaft auf seine Kunden ausgerichtet, die Servicequalität soll verbessert werden.
- Abteilungsegoismus und Silodenken behindern die rasche Anpassung an Kundenbedürfnisse oder Kapazitätsschwankungen, eine „Verschlankung“ alter, gewachsener Prozesse und Strukturen ist notwendig.

Nutzen

Nur wenn sich Denken und Arbeitsweisen ändern, können die Ziele von Reorganisationen erreicht werden. In unseren Projekten achten wir darauf, dass die Schlüssel-MitarbeiterInnen mobilisiert und an den richtigen Stellen einbezogen werden. Damit wird das ganze verfügbare Know-how genützt und Widerstände weitgehend vermieden. Der Fokus auf die Außen- und Kundensicht stellt sicher, dass sich Strukturen und Prozesse an der Logik des Geschäftes und des Marktes orientieren.



Wir unterstützen Sie, indem wir ...

- gemeinsam mit dem Management den Gesamt-Veränderungsprozess konzipieren und steuern.
- Analysemethoden einbringen, die Betroffenheit bei Management und MitarbeiterInnen schaffen (Kundenkonferenzen, MitarbeiterInnen-Workshops).
- mit unserer Erfahrung und unseren Modellen als Sparringpartner in der Konzeption der neuen Strukturen und Prozesse zur Verfügung stehen.
- Workshops und Großgruppenveranstaltungen für die breite MitarbeiterInnen-Einbindung in Analyse, Konzeption und Umsetzung vorbereiten und moderieren.

Referenzen

Andritz-Gruppe • .A.S.A. Abfallservice • Athesia Druck • Bosch • Druck Styria • Flughafen Wien • Immorent • Knill-Gruppe • Magic Life • Steiermärkische Sparkasse • Theater Service Gesellschaft • Treibacher Industrie AG • WFL Millturn Technologies

Ansprechpartner



DI Dietmar Bodingbauer
dietmar.bodingbauer@ICG.eu.com



DI Mag. Klaus Birklbauer
klaus.birklbauer@ICG.eu.com



Mag. Hubert Dolleschall
hubert.dolleschall@ICG.eu.com



Frank Kühn
frank.kuehn@ressential-ICG.com